

Drošības seminārs izpletņlēcējiem 2017

8. Aprīlis 2017.

Mērķis

- Zinošāki izpletņlēcēji
- Konkrētas izmaiņas paradumos

Semināra plāns

11:00 Sākums

- Statistika
- Ekipējums un tā pārbaude
- Drošība lidmašīnā
- Drošība brīvajā kritienā
- Atvēršanās - ārkārtas situācijas

12:30 kafijas pauze (30 minūtes)

13:00 2.daļa

- Darbības zem izpletņa
- Drošība piezemējoties
- Down size
- BASE
- Jautājumu apspriešana

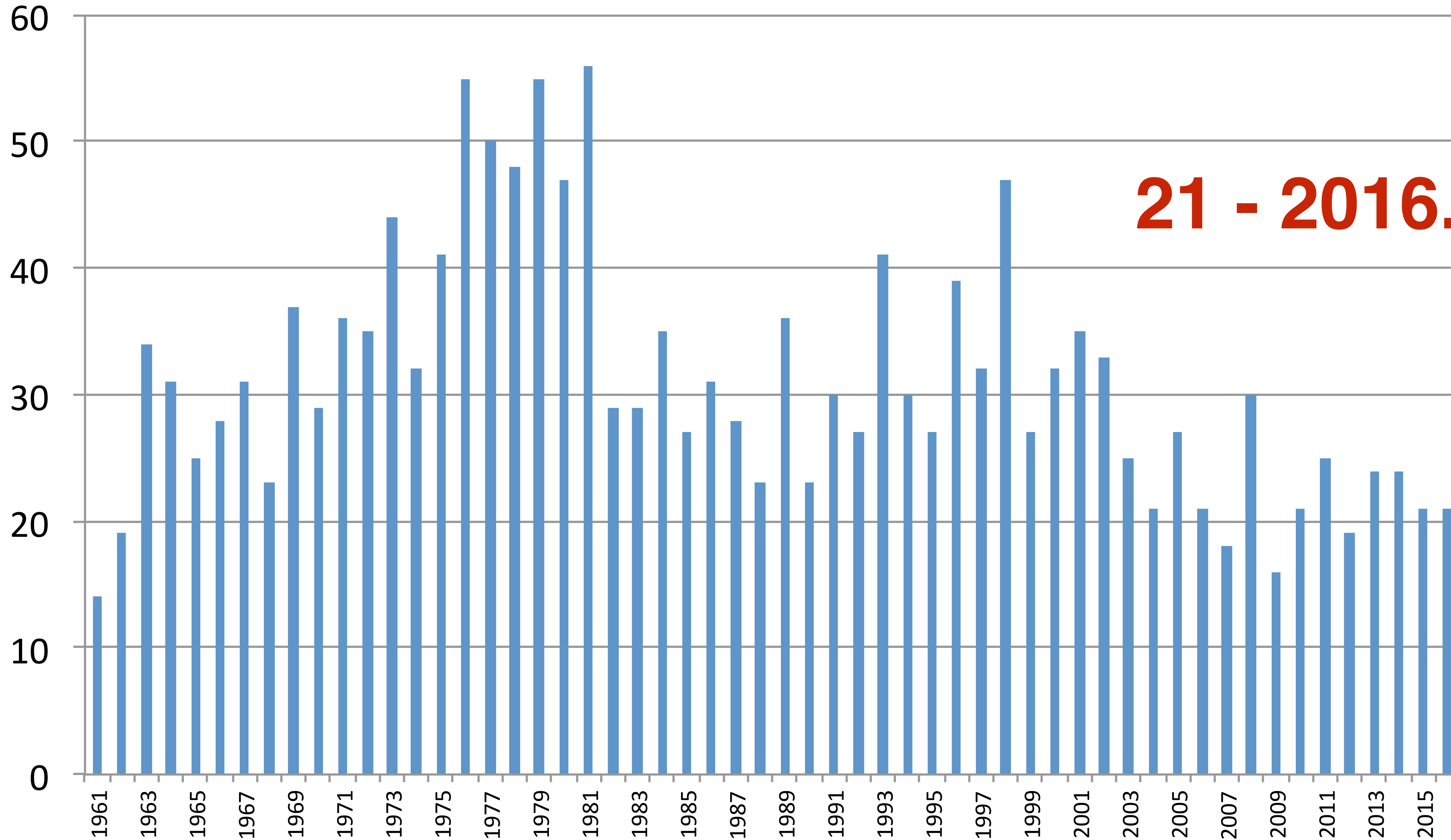
14:00 semināra beigas

Statistika

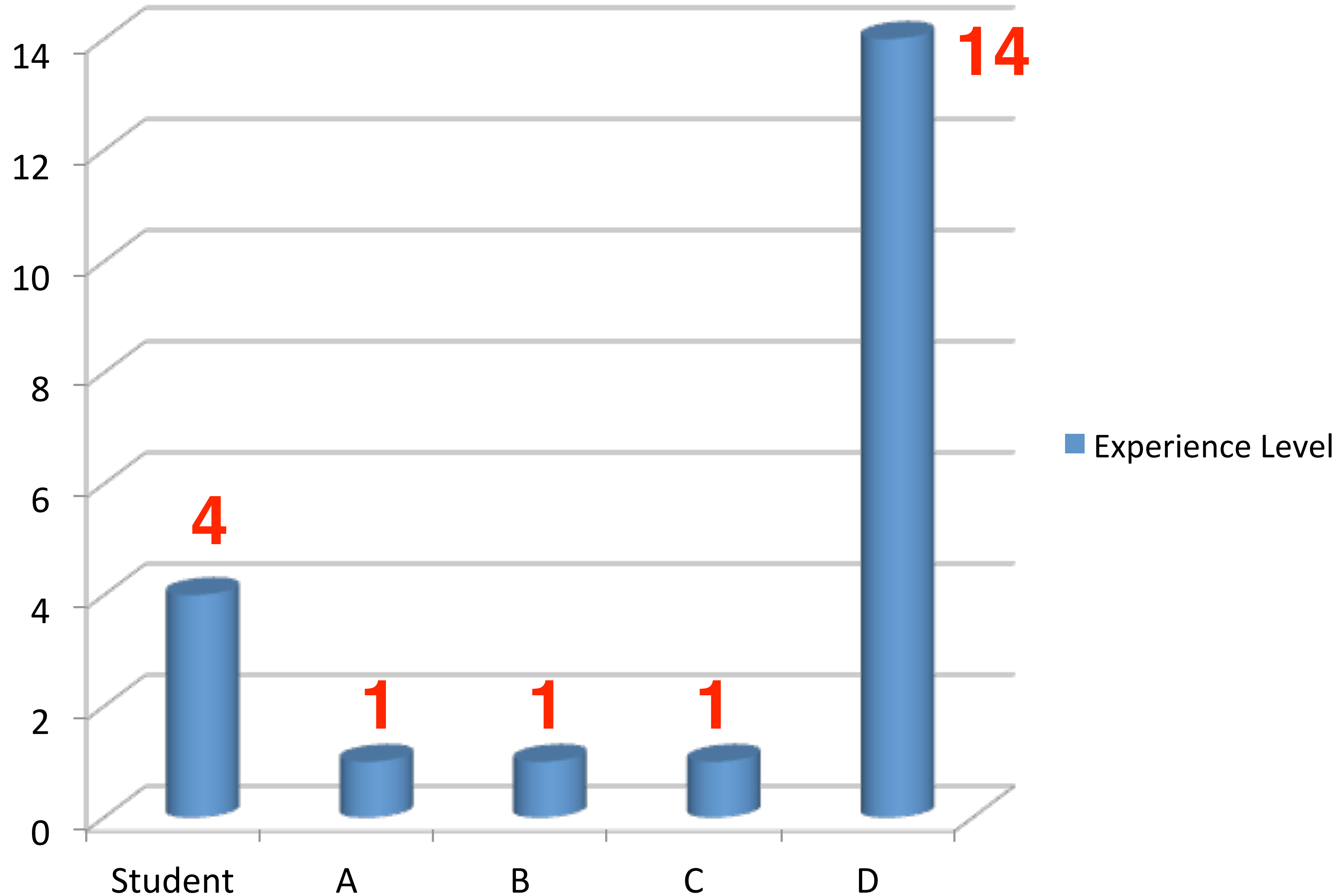
- > 38 000 USPA biedri visā pasaulē
- > 4 000 000 lēcieni gadā



bojā gājušie 1961-2016



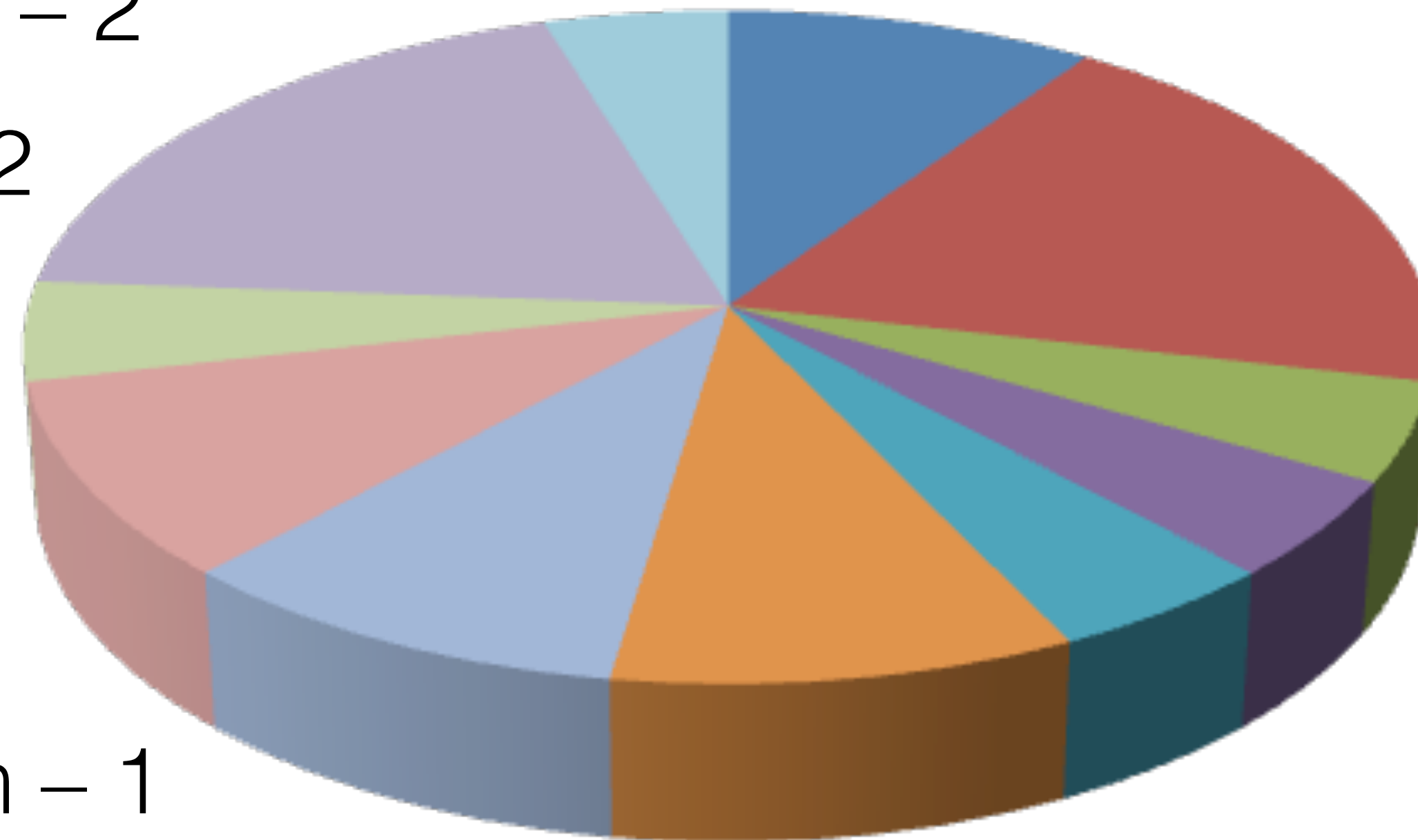
Sadalījums pēc pieredzes



Sadalījums pēc iemesla



- Problēmas ar ekipējumu – 4
- Nepareizas darbības īpašos gadījumos – 4
- Atkabināšanās bez rezerves atvēršanas – 2
- Saskriešanās brīvajā kritienā – 2
- Piezemēšanās problēmas – 2
- Medicīniskas problēmas – 2
- Sapīšanās ar kameru – 1
- Par zemu pagrieziens – 2
- Saskriešanās zem izpletņiem – 1
- Saskriešanās ar gaisa kuģi – 1



- Landing Problem-2
- Equipment Problem-4
- Camera Entanglement-1
- Intentional Low Turn-1
- Unintentional Low Turn-1
- Cutaway-No Reserve-2
- Freefall Collision-2
- Medical-2
- Canopy Collision-1
- Incorrect Emergency Procedures-4
- Airplane Strike-1

4 lietas lai novērstu 80% nāves gadījumus

~~21~~ vai 4



- Uzmanīgāka un gudrāka izpletņu pilotēšana
- Uzmanība brīvajā kritienā
- Pareizas darbības ārkārtas gadījumos
- Izmantot RSL / MARD (Skyhook)

Kopējā tendence



2016. gadā

- 0,0006 %

jeb

- 1 no 165'172

Ekipējums



Ekipējums



Ekipējums



Ekipējums

- Regulāra pārbaudes ieraduma izstrāde. CIK bieži?
- Line up pārbaude. KĀ?
- Pārziniet savu ekipējumu

video: https://www.youtube.com/watch?v=T913e_HAAOc

Pārbaudes līnija (Line up)

- Sadalīšanās pa grupām/uzdevumiem
- Atvēršanās augstums
- Izlekšana, piezemēšanās konkrētajā dienā
- Atbildīgie uz zemes (laiva utt)
- Ekipējuma apskate

Drošība ar Gaisa kuģiem

- Pieiešana pie GK
- Iekāpjot GK esi gatavs nekavējoties to pamest!
- GK avārijas pamešanas augstumi un kārtība

< 300m Piezemēšanās

> 300m & < 600m Rezerve

> 600m Pamata izpletnis

Pēc signāla

Izvērtējot

video: <https://www.youtube.com/watch?v=yLVYCu4K47A>

GK īpatnības, STALL

Video:

<https://www.youtube.com/watch?v=9IQR-00sbZg>

<https://www.youtube.com/watch?v=EFyyLbD-Y7o>

<https://www.youtube.com/watch?v=jLDihRTBbel>

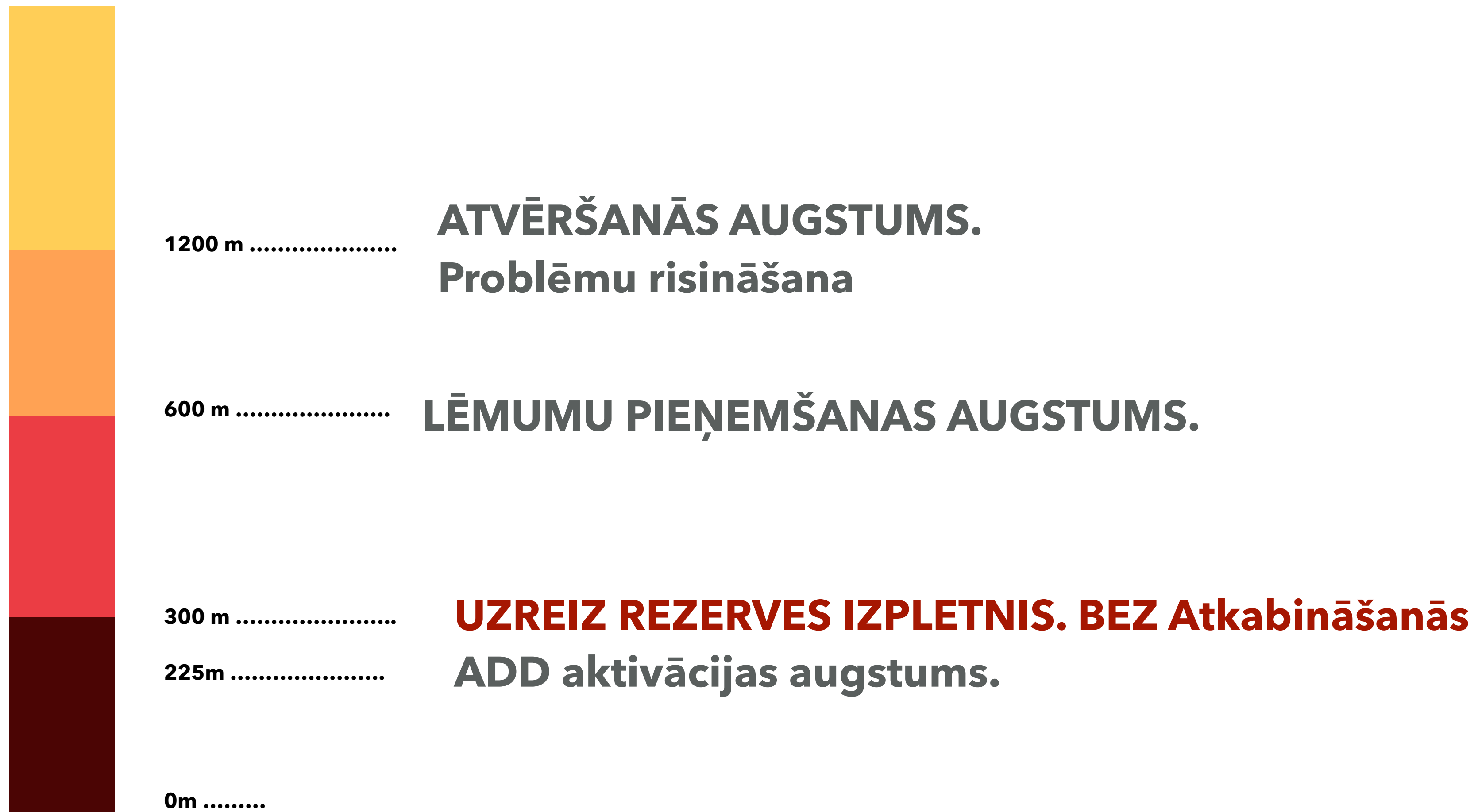
Drošība brīvajā kritienā

- Kvalifikācija un pieredze (FS, FF, ST, WS)
- Grupas lēcienu plānošana
- Saskriešanās risks
- Zini ar ko lec kopā!



Rīcība īpašos gadījumos

- Augstuma kontrole. CIK bieži?



Rīcība īpašos gadījumos

- Pilnīga neatvēršanās. Video: High Speed
- Daļēja neatvēršanās. Video: Low Speed
- Divi izpletņi atvērti. Video: Two out

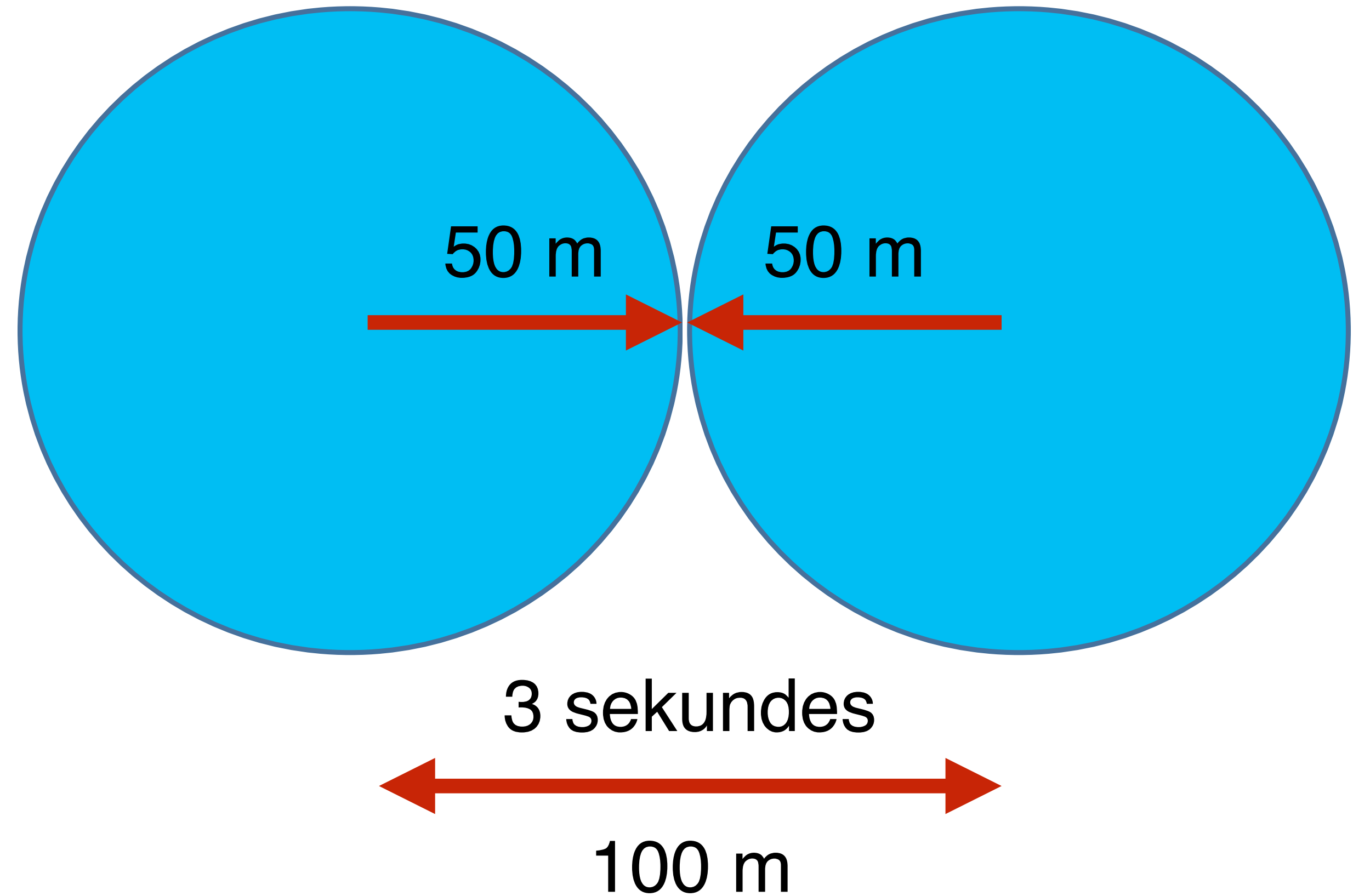
Regulārs treniņš uzkabē



PAUZE
līdz 13:00

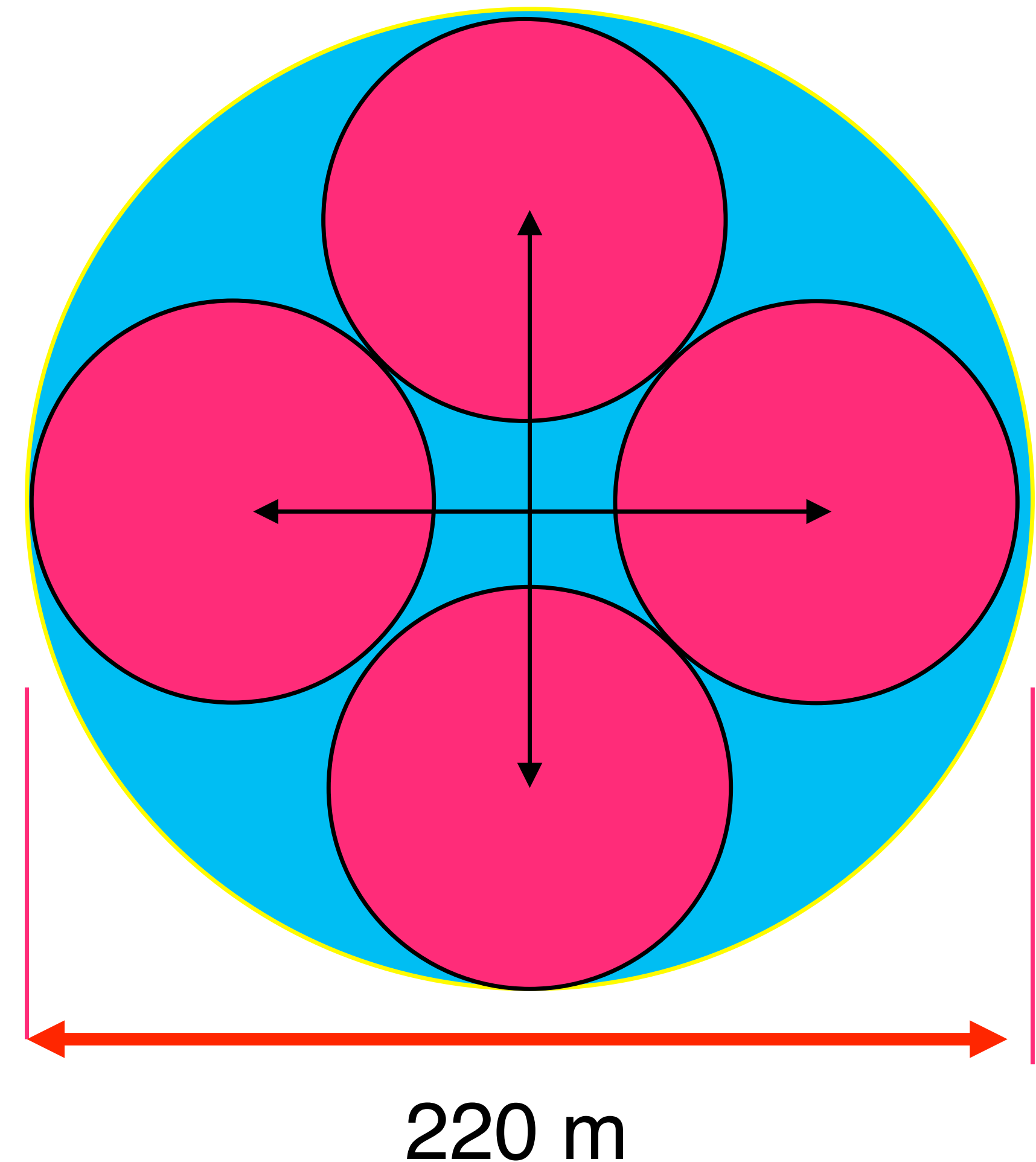
Darbības atverot izpletni

- Prioritāte, kas notiek priekšā
- Rokas uz aizmugurējiem brīvajiem galiem
- Laiks un attālums līdz sadursmei

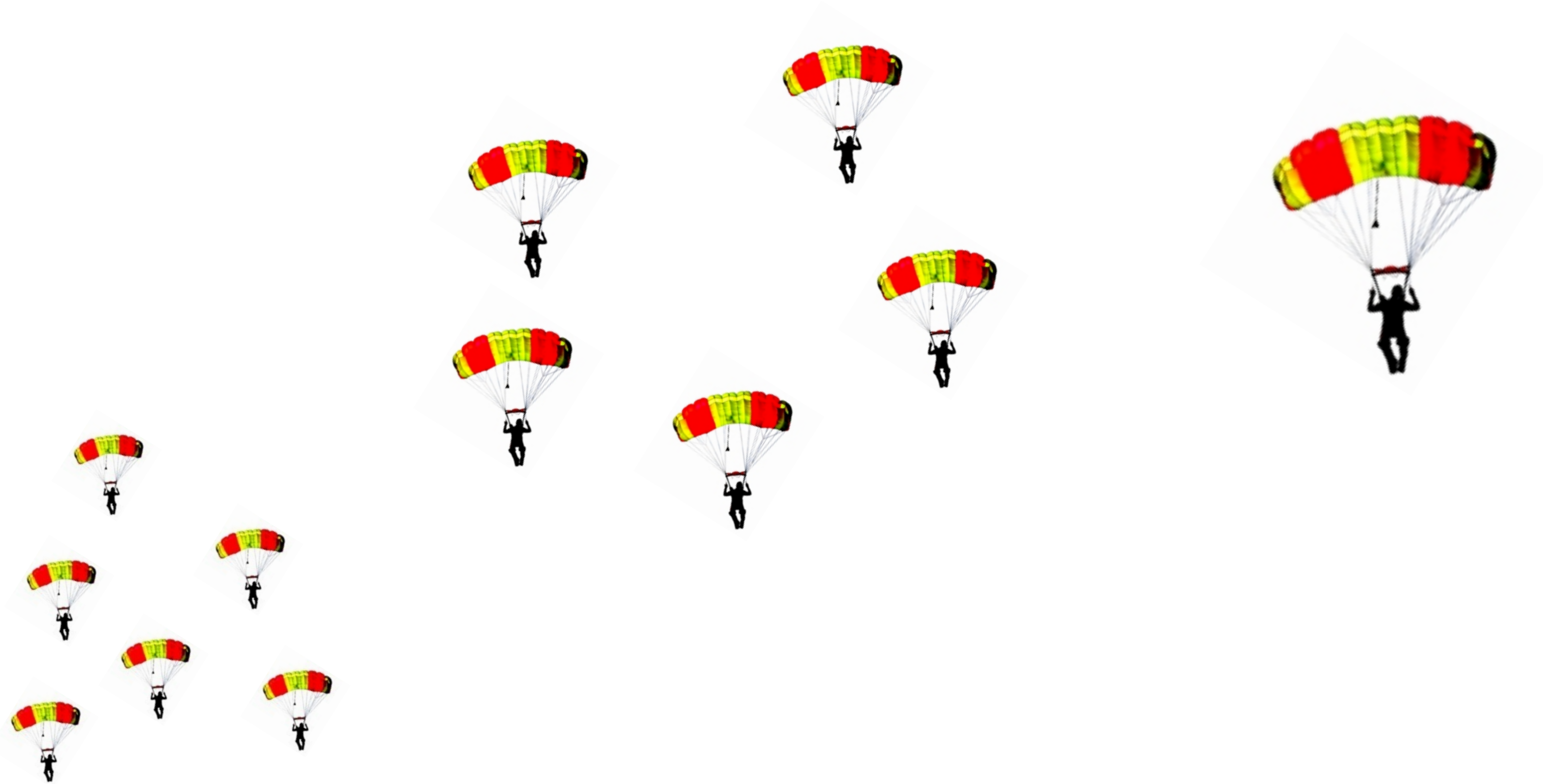


Darbības atverot izpletni

- 4way grupā 65 m track jeb vismaz 4 sekundes
- 8way grupā aplis jāpalielina līdz 300 m



Drošība piezemējoties

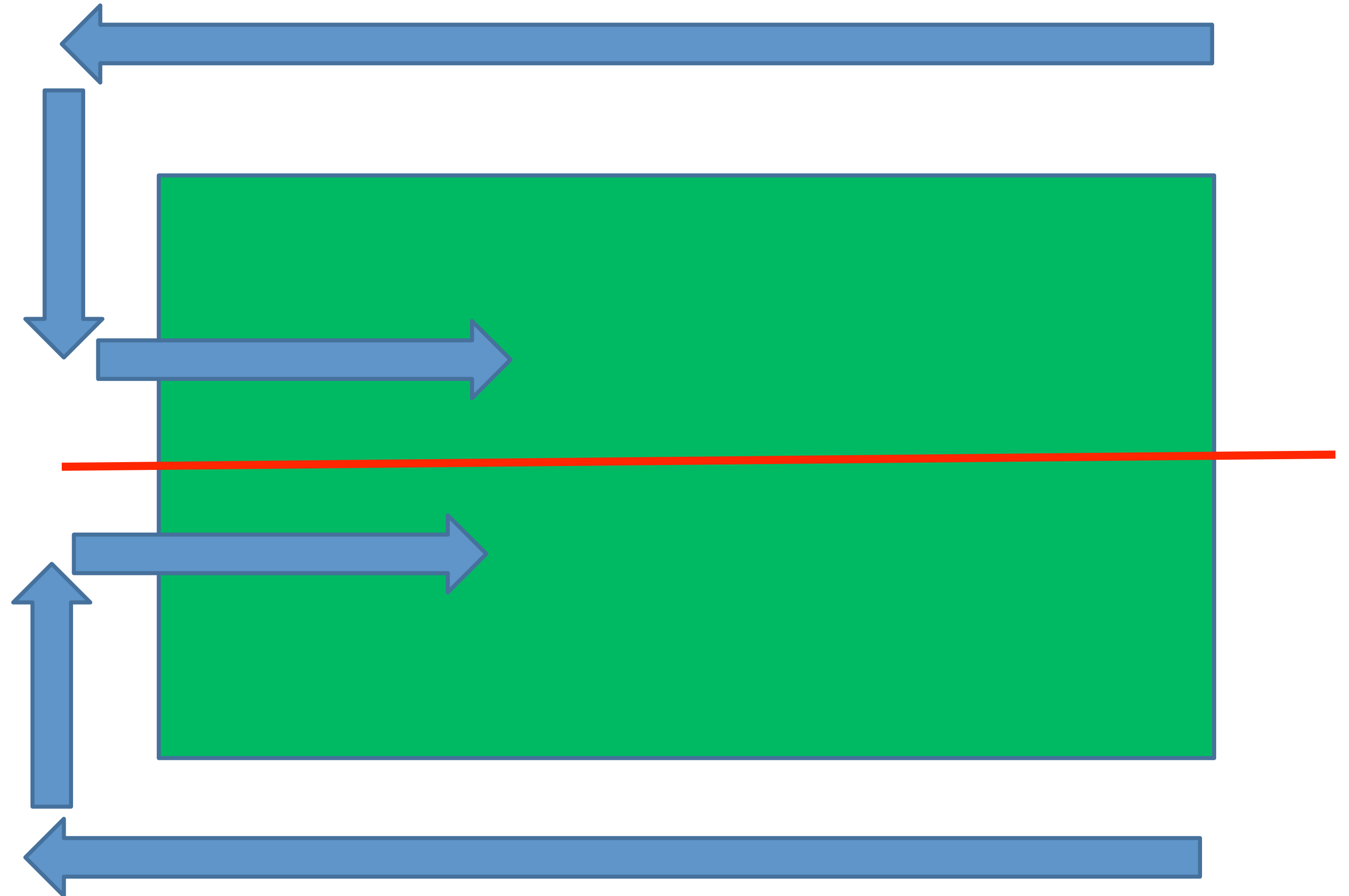


Landing Area

Wind Direction

Drošība piezemējoties

- DZ īpatnības
- Esi prognozējams
- Prioritātes
- Šķēršļi
- Turbulence: [video](#)



Drošība piezemējoties



Drošība piezemējoties





Building



Antena



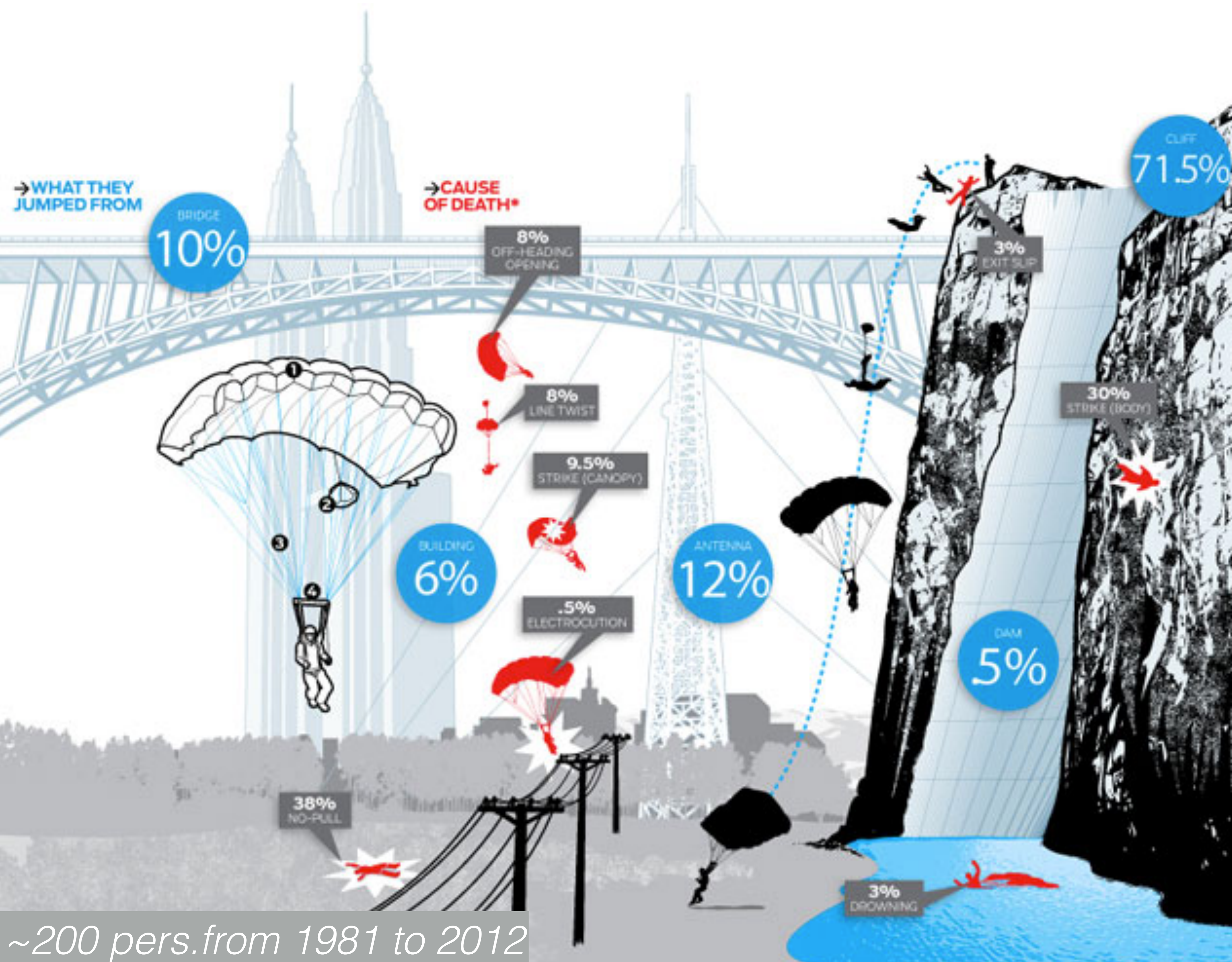
Span



Earth

B
A
S
E

TOP negadījumi



71.5 % - klintis
12 % - antena
10 % - tilts
6% - ēka
5 % - cits

38 % - "no pull"
30 % - sadursme
9.5 % - sadursme zem izpletņa
8 % - "off heading"
8 % - "line twist"
3 % - noslīkšana
3 % - paslīdēšana
0.5% - elektrības vadi

~200 pers. from 1981 to 2012

Kā sākt?

- **Mentors vai “First Jump Course (FJC)”**
 - Estonian Base School (www.basejump.ee)
 - Russian Base School (www.baserussia.ru)

PRASĪBAS

- minimums 200 lēcieni
- labas pilotēšanas prasmes
- fiziskā un psiholoģiskā sagatavotība
- laba koordinācija



Kā sākt wingsuit BASE?

- Minimums 100 BASE lēcieni
- Pārliccināta un stabila atdalīšanās no objektiem
- Labas izpletņa pilotēšanas prasmes
- Stabils “tracking” un atvēršanās prasmes
- Minimums 100 wingsuit skydive lēcieni
- Pārlicība par wingsuit pilotēšanas prasmēm
- Spēja vienmēr ātri atrast medūzu wingsuit lēcienos
- Wingsuit lēcieni no gaisa balona



Galvenie ieteikumi

Pārbaudes līnija:

- Ekipējuma pārbaude
- Lēciena plānošana
- Piezemēšanās principi



Esi Proaktīvs, iesaisties kluba attīstībā - tas var glābt tavu dzīvību



Haoss uz starta var slikti beigties



Jautājumi un diskusijas